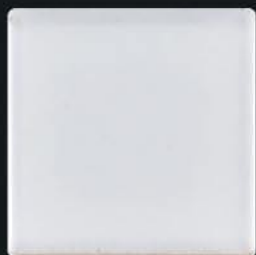




PASTILHAS DE PORCELANA

ATLAS
A PASTILHA DO BRASIL



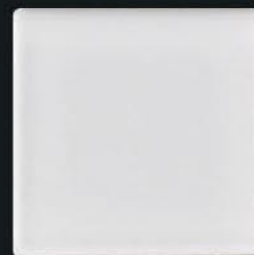
Camburi SG8450



Horn SG9521



Maresias SG8440



Bórax SG8414



Bertoga SG8444



Iguapé SG10190



Cárdenas SG11141



Mármore SG8408



Calcita SR8306



Lagros SG11142



Himalaia SG8310



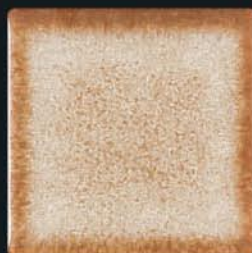
Argila SG8429



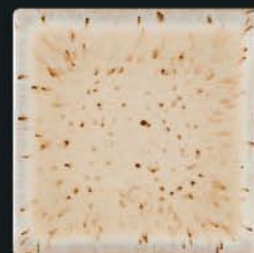
Pirita SR8302



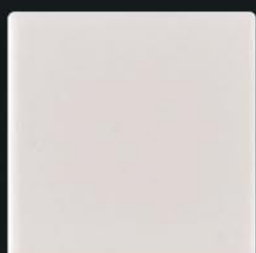
Zircão SR8303



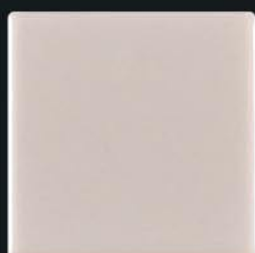
Cáucaso SG11144



Takla SG11197



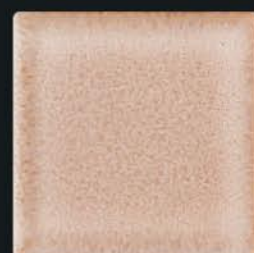
Duna B2141



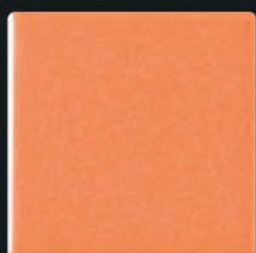
Nolina B9928



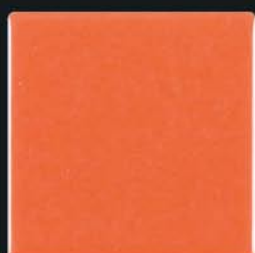
Amêndoa B2148



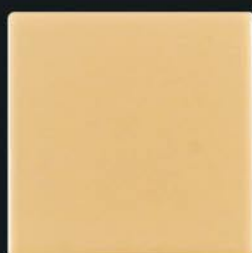
Andros SG8455



Jaén B12162



Cromo B2153



Mostarda B2150



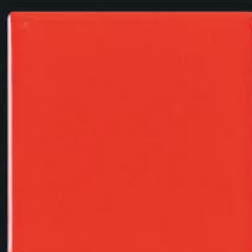
Canárias SG8011



Coral B2155



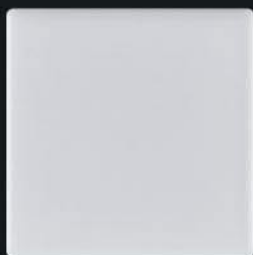
Carmin B2161



Sexpa B12157



Açores SG8010



Ártico M6249



Beaufort M6256



Kara M6328



Barents M6329



Areia M4330



Aveiro M12200



Porto M11804



Aviz M12194



Faro M12224



Vigo M12202



Nassau SG8422



Évora M11661



Ferrol M12244



Beja M12236



Japão M6263



Sagres M12248



Seram M6434



Timor M6435



Leiria M12243



Preto M4337



Vizeu M12228



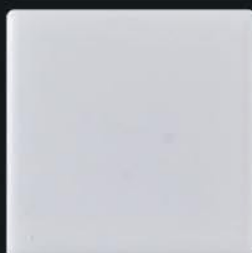
Braga M12221



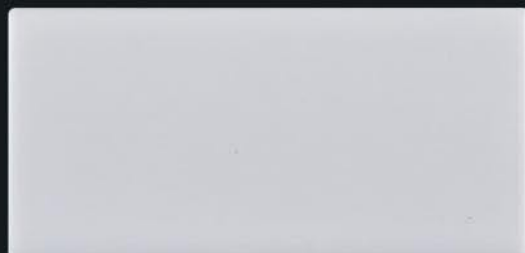
Bilbao M12223



Orense M12208



5 x 5 cm



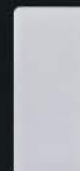
5 x 10 cm



1,5 x 1,5 cm



2,5 x 2,5 cm



1,5 x 3 cm



2,5 x 5 cm



Branco B2140



Hydra B9924



Níquel B2104



Preto B2105



Acaraú B7312



Tinharé B7340



Siriba B7079



Maracá B762



Bahamas SG8421



Abrolhos B755



Piuma B11242



Aracati B2919



Guaraú SG11122



Haiti SG8424



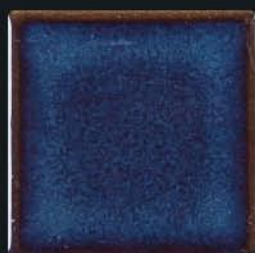
Juquei SG8442



Una SG8443



Guarujá SG8441



Hydra B9924



Níquel B2104



Preto B2105



Zafra B11831



Málaga B11832



Ávila B11833



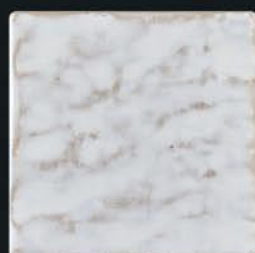
Jamaica SG8423



Tampico RP7001



Mérida RP7003



Coca SG11948



Ibarra SG11975



Lorca B11421



Tejo B11418



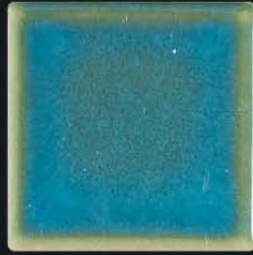
Grama B2162



Sória B11428



Curaçao SG8427



Aruba SG8420



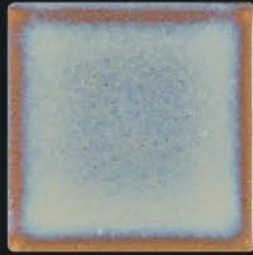
Bermuda SG8348



Sula SG8489



Juréia SG8447



Baleia SG8446



Portland SG11921



Guajará SG8468



Maraã SG8461



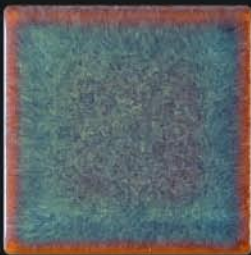
Paradise SG8425



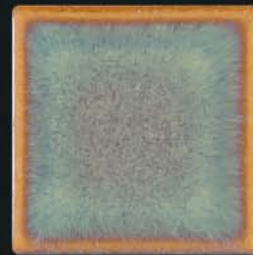
Catoche SG11718



Esmeralda SR8301



Jade SG8407



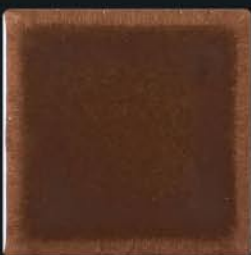
Havana SG7731



Olympia SG11720



Astória SG11640



Brita SG8430



Tibete SG11156



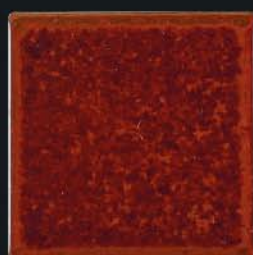
Bronze S8493



Arimã SG11472



Rubi SG8409



Ábaco SG11550



Ardósia SG8406



Café B2109

Acondicionamento Pastilhas de Porcelana							Peso por Caixa (aproximado)			
Tamanho Nominal (cm)	Tamanho Real (cm)	Dimensão Placa (cm)	Área / m ² Placa	Placa / m ²	Placas / Caixas	m ² / Caixa	* Kg / m ² Líquido	* Kg Líquido	* Kg Bruto	
2,5 x 2,5	2,44 x 2,44 Papel	32,05 x 64,10	0,2054	4,87	15	3,08	9,426	29,030	29,330	
2,5 x 5,0 Junta Prumo	2,25 x 4,8 Papel	30,64 x 61,28	0,1877	5,33	13	2,44	10,655	26,000	26,300	
2,5 x 5,0 Junta Amarrada	2,25 x 4,8 Papel	30,64 x 28,05	0,0859	11,64	26	2,23	10,493	23,400	23,700	
2,5 x 5,0 Junta Dama	2,25 x 4,8 Papel	30,64 x 61,28	0,1877	5,33	13	2,44	10,655	26,000	26,300	
4,0 x 4,0	3,70 x 3,70 Papel	31,85 x 63,70	0,2029	4,93	14	2,84	9,754	27,700	28,000	
5,0 x 5,0	4,85 x 4,85 Papel	30,64 x 61,28	0,1877	5,33	13	2,44	12,090	29,500	29,800	
5,0 x 5,0	4,85 x 4,85 Drop	30,65 x 30,65	0,0939	10,65	26	2,44	12,090	29,500	29,800	
5,0 x 10 Junta Prumo	4,85 x 9,90 Drop	30,65 x 30,65	0,0939	10,65	26	2,44	12,090	29,500	29,800	
01 (uma) Placa - 2,5 x 2,5 cm - Papel				288 Peças / Placa		12 x 24		Obs.: Variações de tamanho e tonalidade são próprias de produtos cerâmicos. Dimensões das placas em papel ou Drop System, já considerando rejunte das placas.		
01 (uma) Placa - 2,5 x 5,0 cm - Junta Prumo				144 Peças / Placa		12 x 12				
01 (uma) Placa - 2,5 x 5,0 cm - Junta Amarrada				66 Peças / Placa		5 x 6 = 30 / 6 x 6 = 36				
01 (uma) Placa - 2,5 x 5,0 cm - Junta Dama				144 Peças / Placa		12 x 12				
01 (uma) Placa - 4,0 x 4,0 cm - Papel				128 Peças / Placa		8 x 16				
01 (uma) Placa - 5,0 x 5,0 cm - Papel				72 Peças / Placa		6 x 12				
01 (uma) Placa - 5,0 x 5,0 cm - Drop				36 Peças / Placa		6 x 6				
01 (uma) Placa - 5,0 x 10 cm - Drop / Prumo				18 Peças / Placa		3 x 6				
Declaração do fornecedor: Norma – ABNT NBR 13818:1997 / NBR 15463:2007							Classificação dos Grupos de Absorção de Água			
Referência		Mate - Brilhante - Reativas					Grupo BIIa			0 a 0,5 %
Pastilha de Porcelana		Dados Técnicos					Grupo BIIb			0,5 a 3,0 %
Aplicação / Uso		Fachadas Externas e Internas - Piso - Piscina					Grupo BIIIa			3,0 a 6,0 %
Absorção de Água		≤ 0,5%					Grupo BIIb			6,0 a 10,0 %
Carga de Ruptura		≥ 1000 N					Grupo BIII			Mais de 10 %
Módulo de Resistência à Flexão		42 MPa (Individual) ≥ 45 MPa (Média)					Resistência aos Agentes Químicos			
Abrasão Superficial (PEI)		A declarar					Agentes Químicos		Níveis de Resistência Química	
Resistência à Gretagem		Resiste							Alta (A)	Média (B)
Expansão por Umidade		≤ 0,6 mm/m					Ácidos e Álcalis		GLA	GLB
Resistência Química		GLA / GLB								
Resistência à Manchas		Classe (5)								

Nota: Produtos cerâmicos com expansão por umidade < 0,6 mm/m são próprios para fachadas externas e piscinas.

Observações: As cores do mostruário são apenas para efeito ilustrativo, pois sendo produtos cerâmicos queimados em alta temperatura, verificam-se variações de tonalidade em um mesmo lote de produtos.



Fábrica: Rodovia SP 332, km 272 (Trevô B) . CEP 13710-970 . Tambaú-SP . Caixa Postal 46 . **Fone:** (19) 3673.9600 / **Fax:** (19) 3673.1132

Site: www.ceratlas.com.br / **e-mail:** ceratlas@ceratlas.com.br

Show-Room: Al. Jauaperi, 551 . Moema . São Paulo . **Fone:** (11) 2337 3313